



---

FUNDACJA **PARTNERSTWO DORZECZE SŁUPI**  
www.pds.org.pl

## **Projekt budowlany - typowy**

### **ALTANA MAŁA**

**Obiekt małej architektury stanowiący element  
zagospodarowania jezior**

**Autor:**

mgr inż.arch. Artur Wysocki  
upr.bud.nr ewid.BK.II F.7342/81/96  
tel. 501 294 079

## **Zawartość opracowania:**

### I. Opis

### II. Załączniki:

kopie zaświadczeń, uprawnień i uzgodnień wymaganych Ustawą

### III. Rysunki:

	skala
1. Rzuty	1:50
2. Przekrój A-A	1:25
3. Przekrój B-B	1:25
4. Elewacje	1:50

## **OPIS TECHNICZNY**

Opracowanie obejmuje projekt typowy małej altany. Obiekt jest przeznaczony dla turystów i lokalnych społeczności. Altana posadowiona jest na stopach betonowych, dach dwuspadowy kryty dranicami.

**Projekt jest opracowaniem typowym i musi być zaadaptowany do lokalnych warunków przez uprawnionego projektanta.**

### **1. Podstawa opracowania:**

- 1.1 Program funkcjonalny przedstawiony przez Inwestora
- 1.2 Zlecenie inwestora

### **2. Podstawowe dane obiektu**

#### 2.1. Dane liczbowe

Powierzchnia małej altany **19,5 m<sup>2</sup>**

Kubatura wiaty **62,8 m<sup>3</sup>**

## **Rozwiązania projektowe**

### 3. Konstrukcja

#### 3.1. Fundamenty

Stopy betonowe monolityczne. W przypadku gruntów wysadzinowych należy wykonać podsypkę pod stopami. Przed wykonaniem stóp należy zdjąć humus, wyrównać i wypoziomować teren. W trakcie betonowania należy zamocować kotwy stalowe pod słupy konstrukcji.

### 3.2. Konstrukcja altany

Konstrukcja tradycyjna słupowo-ryglowa. Wszystkie główne elementy konstrukcyjne takie jak słupy, rygle, zastrzały, oczepy i belki zaprojektowano z krawędziaków świerkowych 16x16cm; miecze zaprojektowano z krawędziaków 12x12cm. Wszystkie elementy łączone za pomocą połączeń ciesielskich tj. na czopy, wręby i kołki dębowe. Należy zachować dystans pomiędzy drewnem a stopami betonowymi. Wokół wewnętrznego obrysu ścian zaprojektowano siedziska w formie ławek.

### 3.3. Konstrukcja dachu

Więźba drewniana, dach dwuspadowy krokwiowo-płatwiowy. Płatwie i słupy z belek 16x16cm, krokwie 16x8, miecze 12x12cm, łąty 6x6cm. Końcówki płatwi i krokwi zakończone dekoracyjnie. Dach kryty dranicami świerkowymi lub modrzewiowymi z naciętymi rowkami przeciwnaprzężeniowymi.

## 4. Instalacje

Nie przewiduje się wyposażania obiektu w żadne instalacje

## 5. Wykończenie

### 5.1. Elementy drewniane

Wszystkie elementy drewniane strugane; **impregnacja metodą próżniowo-ciśnieniową preparatem odpornym na wypłukiwanie** .

Dodatkowo drewno malować dwukrotnie impregnatem koloryzującym. Dach malowany farbą zewnętrzną do drewna.

Kolory naturalne harmonizujące z krajobrazem i otoczeniem, w którym będą lokalizowane obiekty.

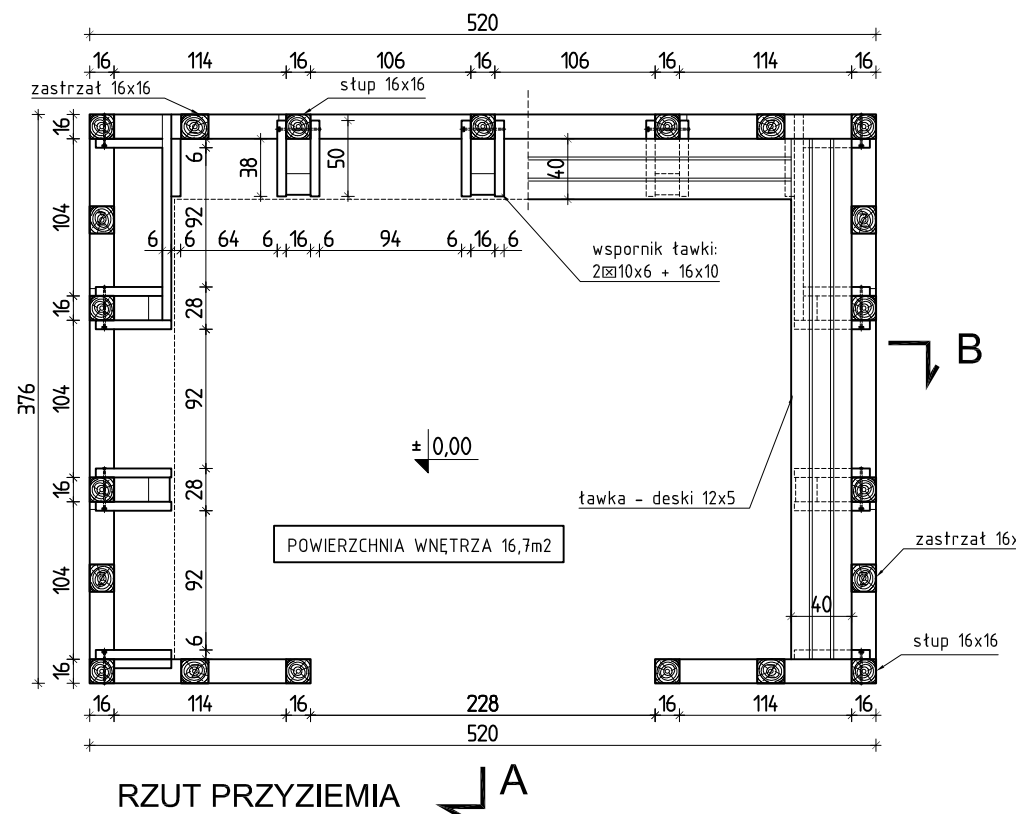
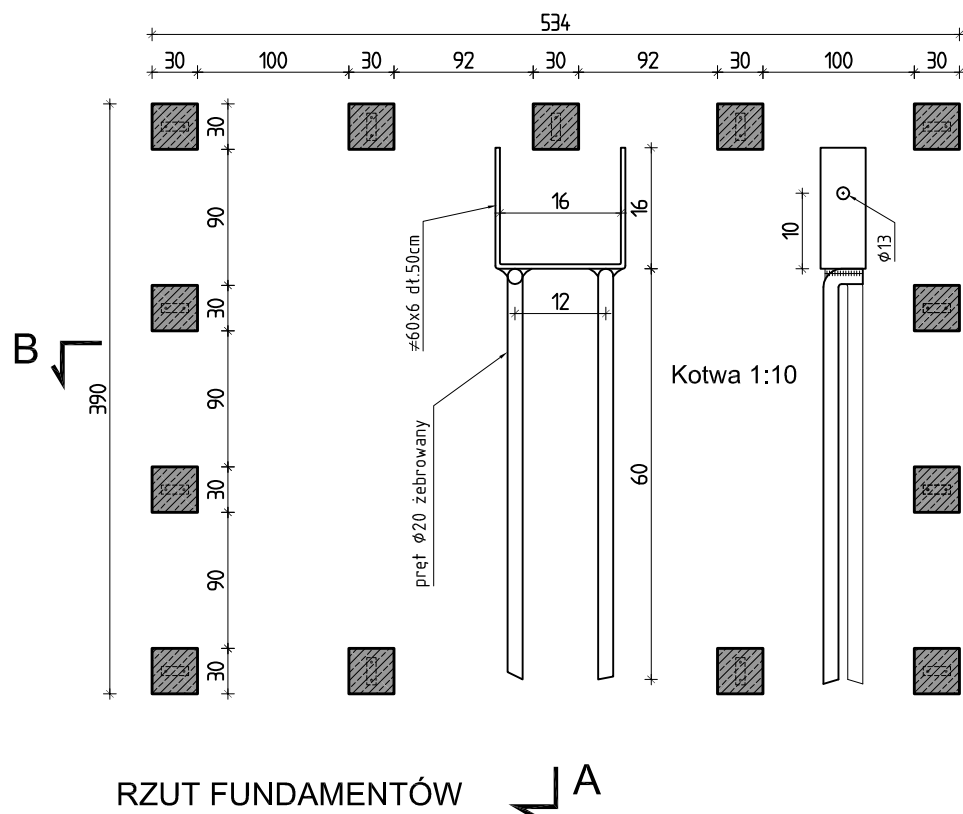
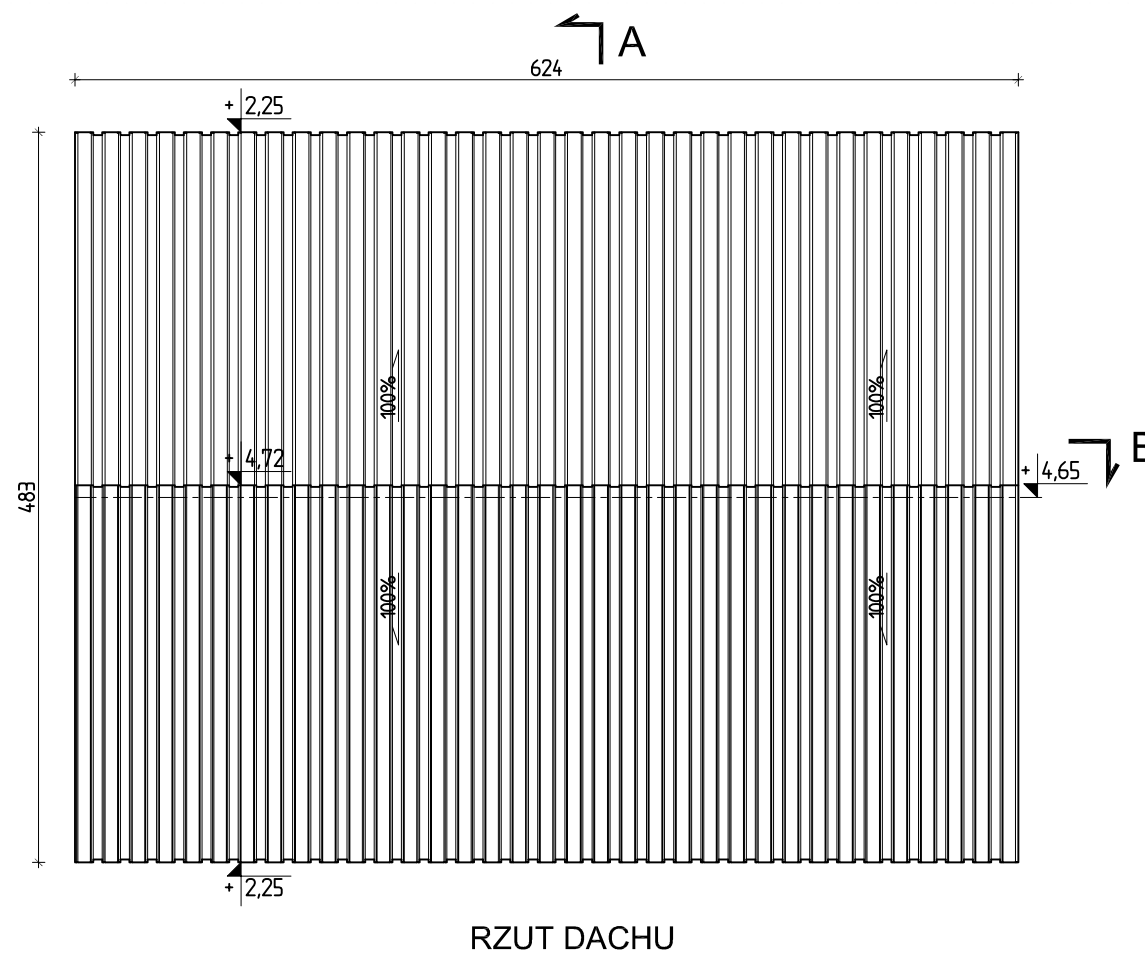
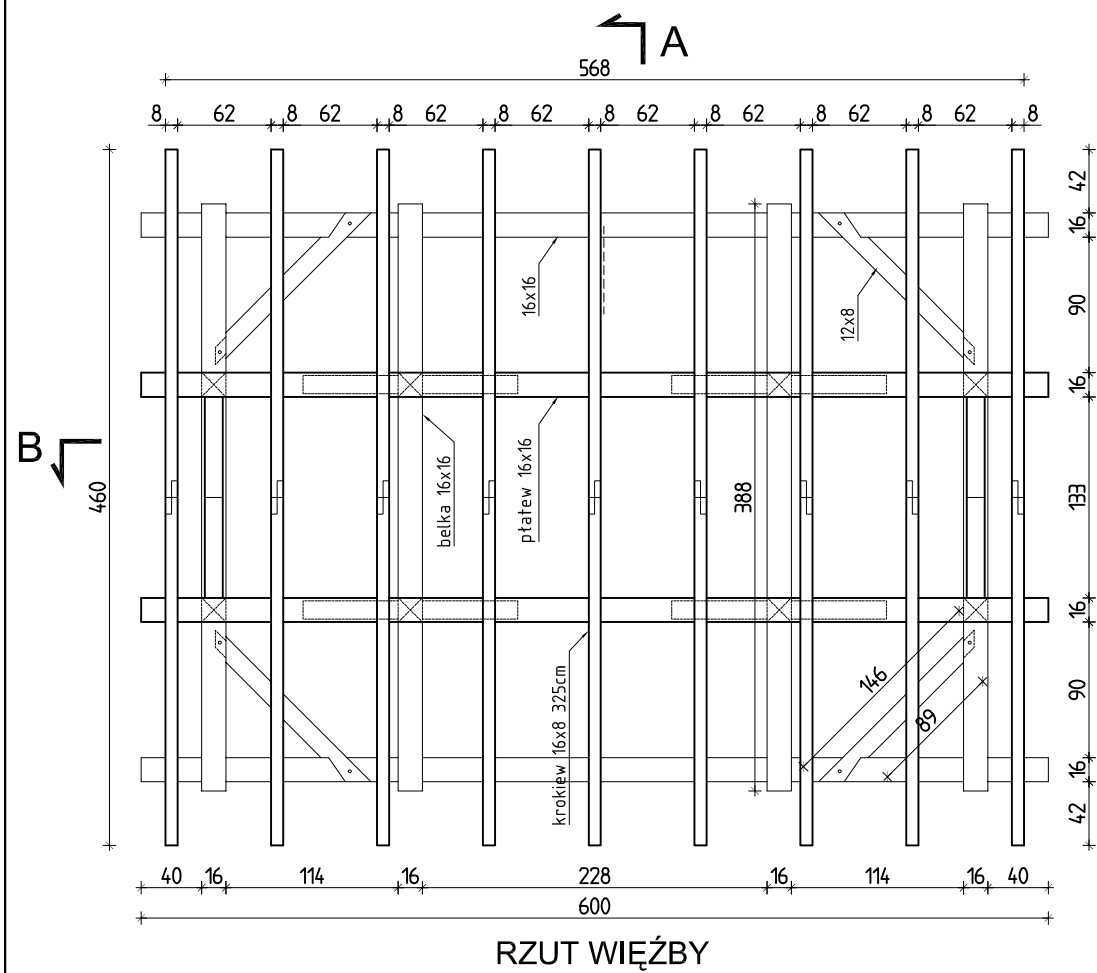
Deski na siedziskach i konstrukcja wsporcza siedzisk szlifowane. Wszystkie łączniki stalowe muszą być ocynkowane.

### 5.2. Posadzki

W obrysie wiaty przewidziano wykonanie nasypu ze żwiru płukanego o uziarnieniu 6-32mm grubości 10cm.

### **Uwaga!**

**Używać wyłącznie środków i materiałów dopuszczonych do stosowania w budownictwie na terenie kraju.**



**UWAGI WYKONAWCZE:**

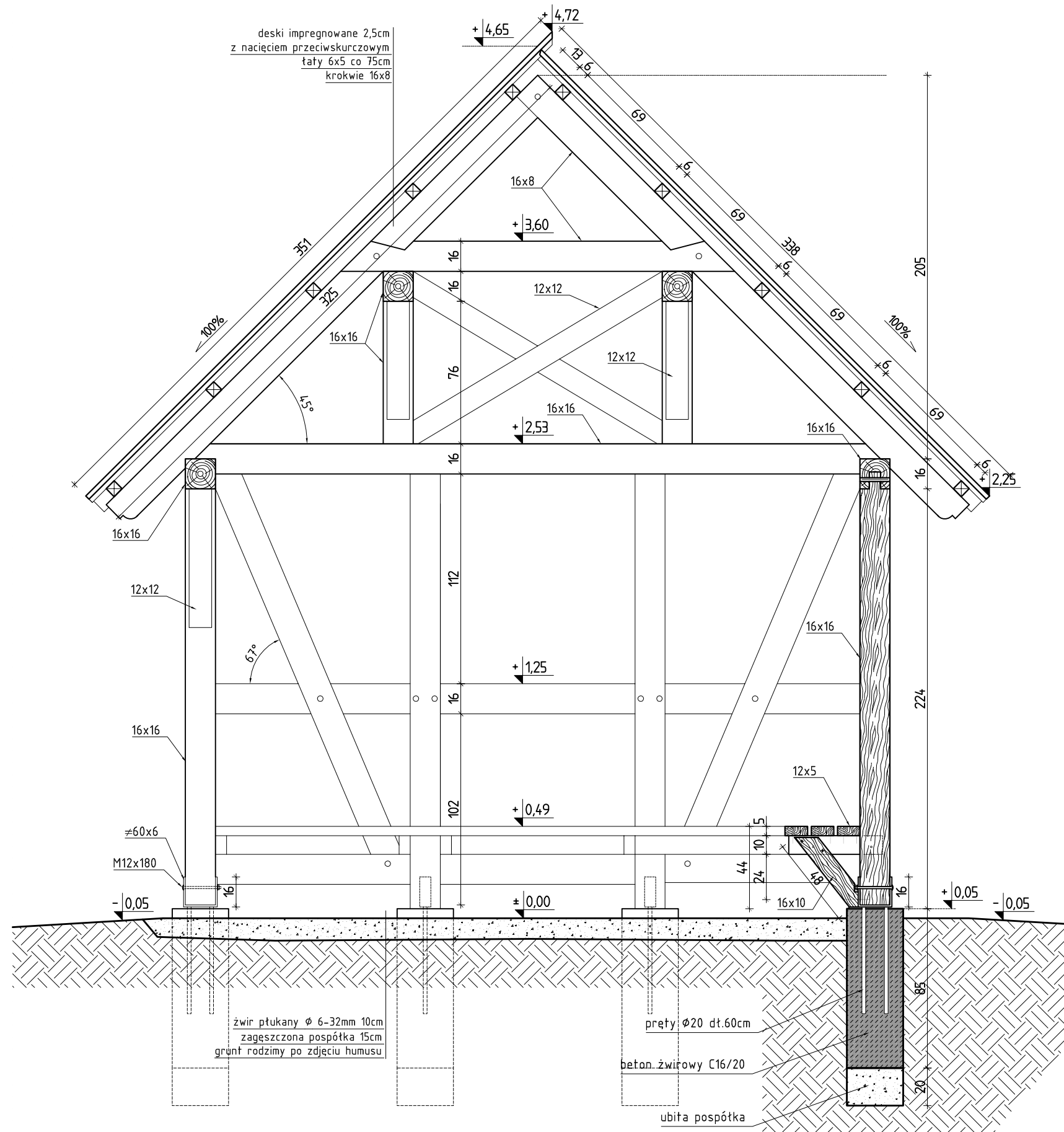
DREWNO ŚWIERKOWE KLASY C24  
 IMPREGNACJA METODĄ PRÓŻNIOWO-CIŚNIENIOWĄ  
 + MAŁOWANIE DWUKROTNE IMPREGNATEM

POKRYCIE DACHU DRANICAMI

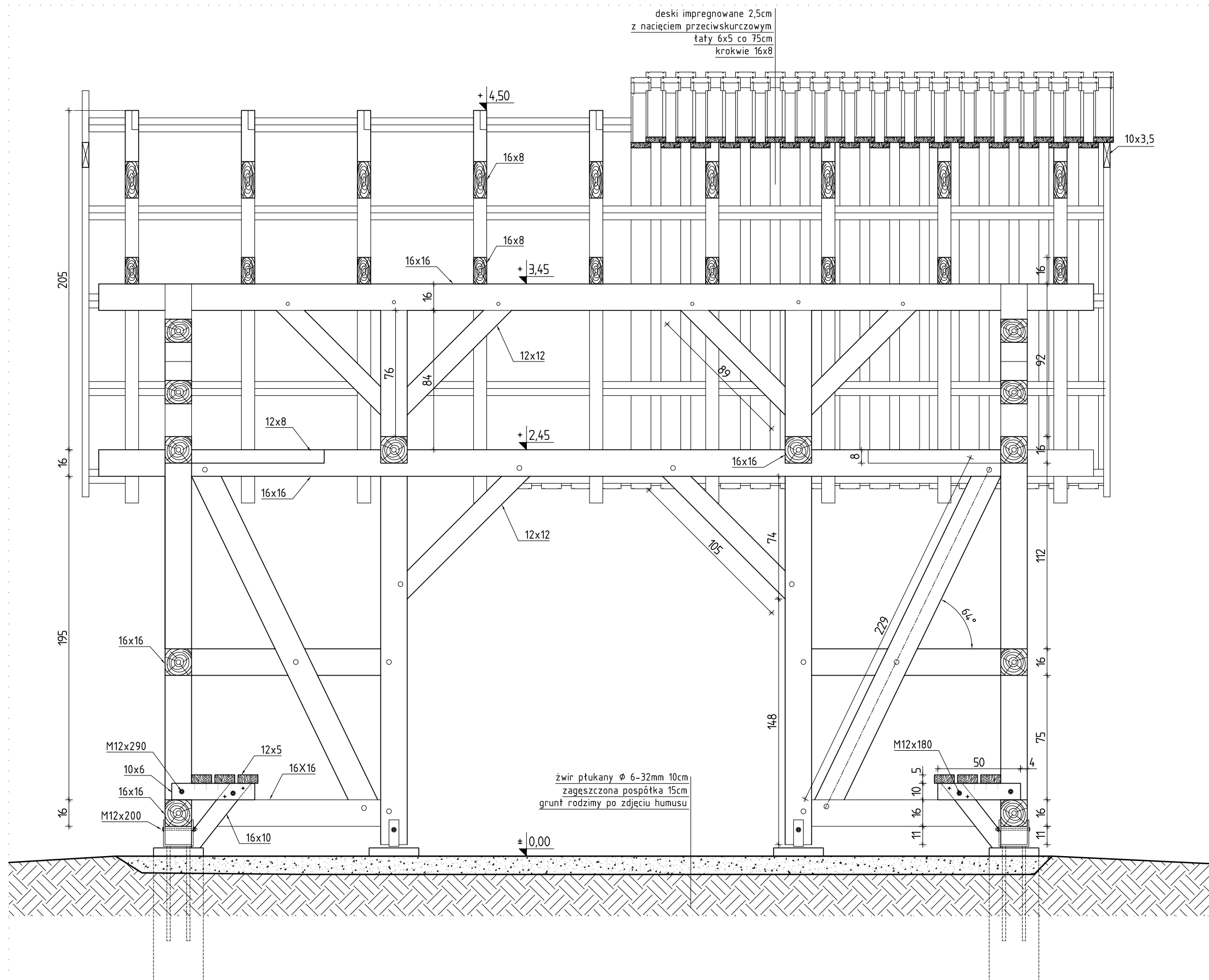
KOTWY, ŚRUBY I GWOŹDZIE OCYNKOWANE,  
 POD NAKRĘTKI FREZOWAĆ GNIAZDA

FUNDAMENT 30x30 CM; BETON ŻWIROWY C16/20

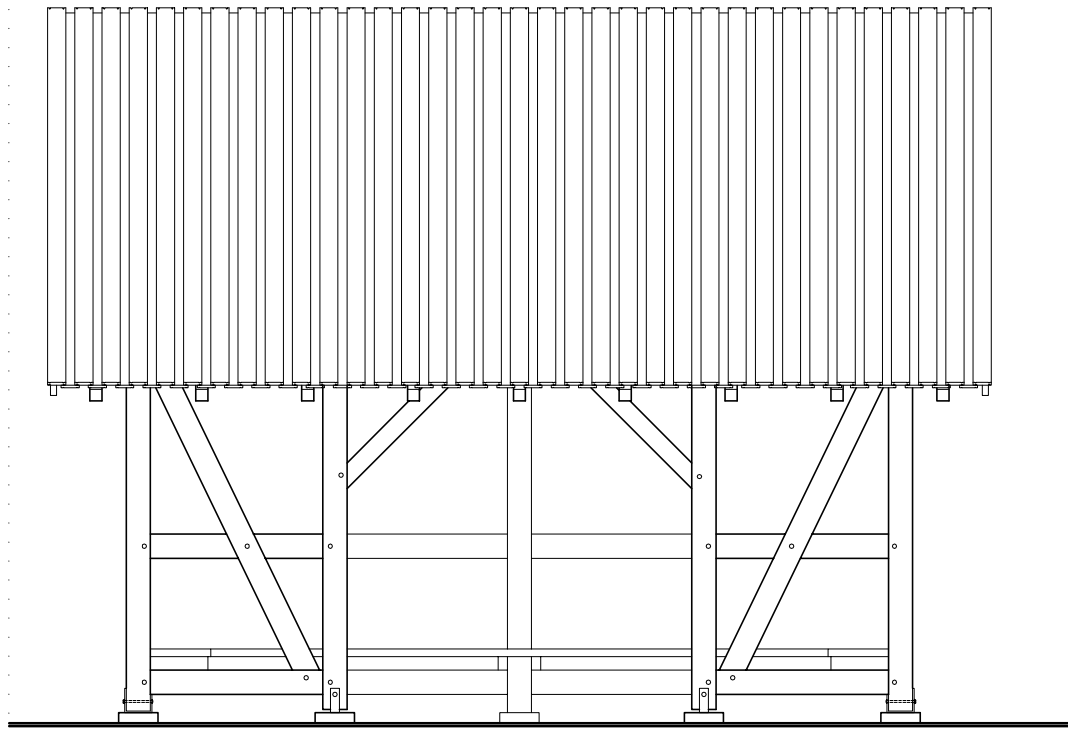
Fundacja PARTNERSTWO DORZECZE SŁUPII Projekt typowy elementów małej architektury	
<b>PROJEKT TYPOWY MAŁEJ ALTANY RZUTY</b>	wrzesień 2010 SKALA 1:50
AUTOR: arch. Artur Wysocki upr. nr BK.11 F.7342/81/96	Rys. 1



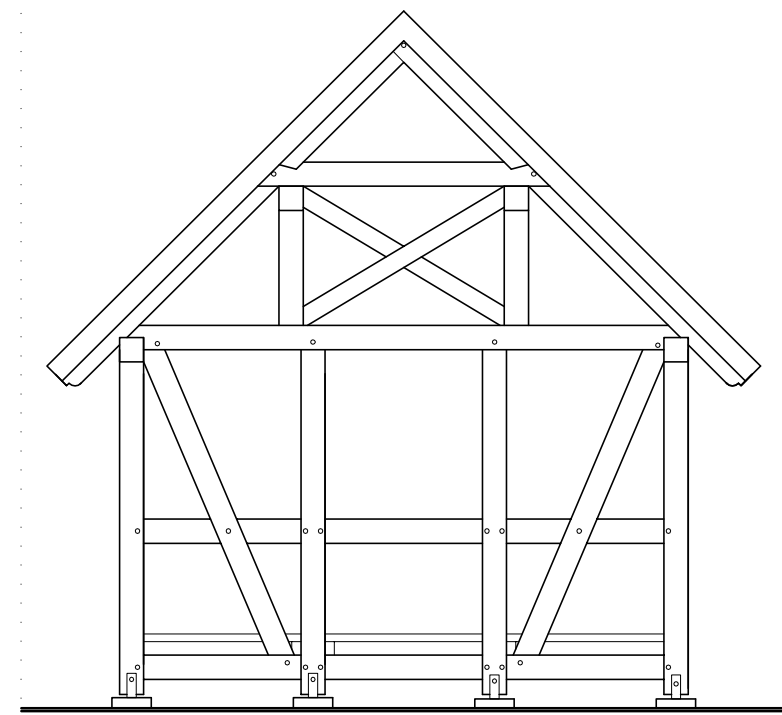
Fundacja PARTNERSTWO DORZECZE SŁUPII Projekt typowy elementów małej architektury	
<b>PROJEKT TYPOWY MAŁEJ ALTANY PRZEKRÓJ A-A</b>	wrzesień 2010 SKALA 1:25
AUTOR: arch. Artur Wysocki upr. nr BK.11 F.7342/81/96	Rys. 2



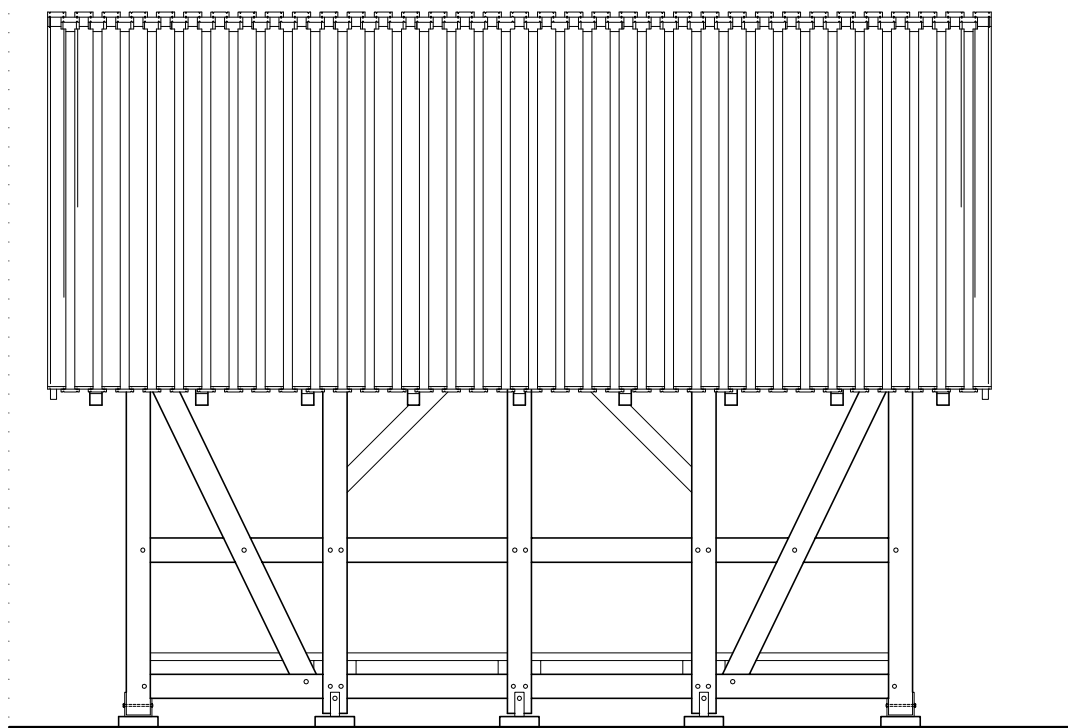
Fundacja PARTNERSTWO DORZECZE ŚLUPII Projekt typowy elementów małej architektury	
<b>PROJEKT TYPOWY MAŁEJ ALTANY</b> <b>PRZEKRÓJ B-B</b>	wrzesień 2010 SKALA 1:25
AUTOR: arch. Artur Wysocki upr. nr BK.II F.7342/81/96	
	Rys. 3



ELEWACJA FRONTOWA



ELEWACJA SZCZYTOWA



**UWAGI DO WYKOŃCZENIA:**

DREWNO IMPREGNOWANE METODĄ PRÓŻNIOWO-CIŚNIENIOWĄ  
i MALOWANE DWUKROTNIE IMPREGNATEM BARWIĄCYM KOLOR "MAHOŃ"

DESKI POKRYCIA ROWKOWANE; IMPREGNACJA CIŚNIENIOWA i MALOWANIE  
FARBĄ ZEWNĘTRZNĄ DO DREWNA

ELEMENTY STALOWE, ŚRUBY i GWOŹDIE OCYNKOWANE,  
KOTWY SŁUPÓW MALOWANE NA CZARNO

Fundacja PARTNERSTWO DORZECZE SŁUPII  
Projekt typowy elementów małej architektury

**PROJEKT TYPOWY MAŁEJ ALTANY  
ELEWACJE**

wrzesień 2010

SKALA 1:50

AUTOR: arch. Artur Wysocki  
upr. nr BK.11 F.7342/81/96

Rys. 4